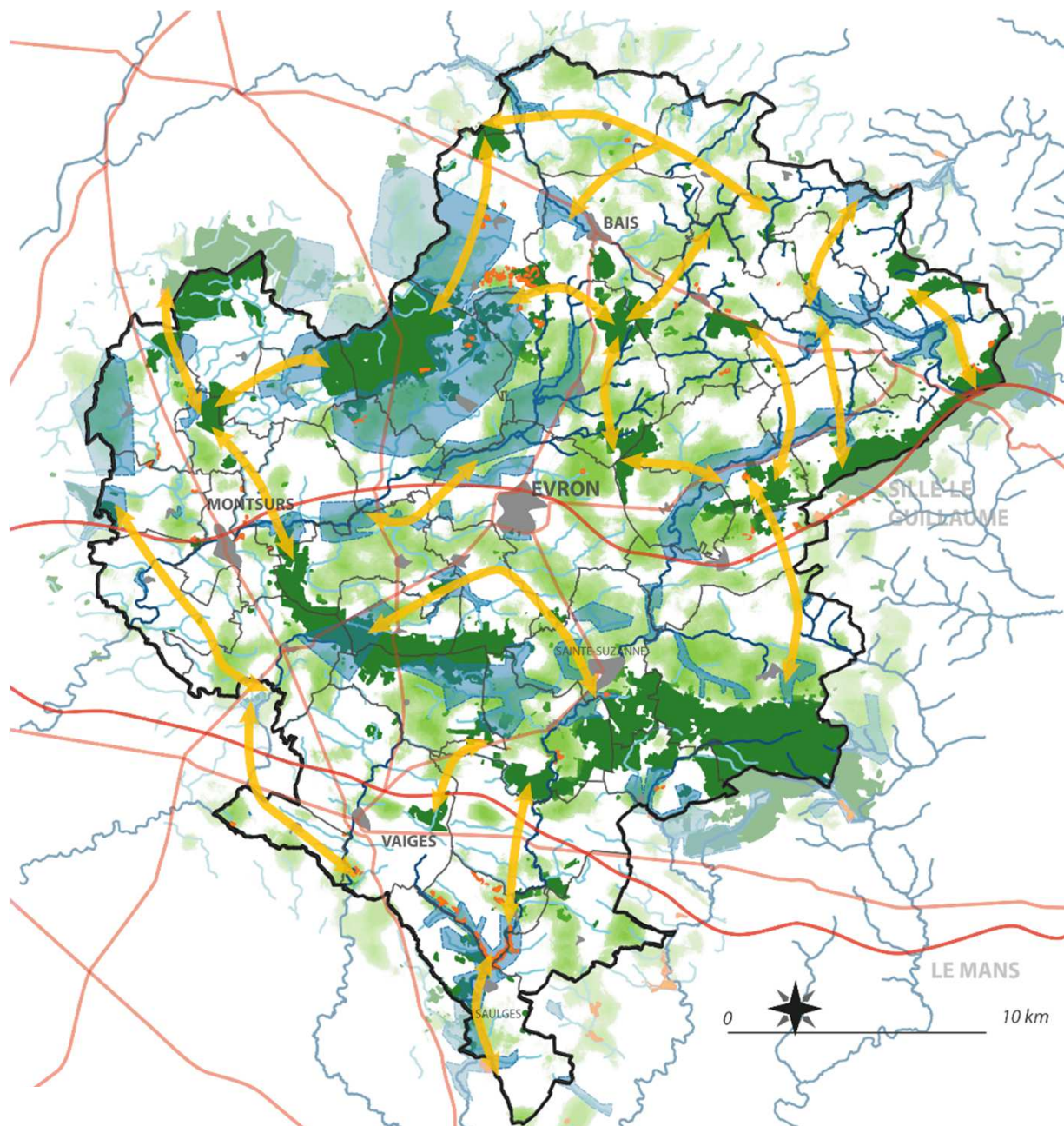


Rappel du PADD

Le SCoT identifie les principaux réservoirs de biodiversité répartis sur le territoire. Le SCoT entend les protéger durablement et améliorer l'usage et la gestion écologique de ces cœurs de nature.

Parallèlement, le SCoT identifie les corridors écologiques qui assurent des connexions entre les réservoirs de biodiversité. Le SCoT entend favoriser le maintien et la restauration de ces continuités écologiques et notamment du bocage, matrice fondamentale de la trame verte.



LÉGENDE

Réservoirs de biodiversité

- Milieux boisés
- Milieux ouverts
- Milieux humides
- Milieux aquatiques

Corridors écologiques

- Corridors écologiques des différents milieux
- Cours d'eau

- Milieux bocagers à forte fonctionnalité

Éléments de fragmentation

- Espaces urbanisés
- Infrastructures de transport terrestre
- Limites des Coëvrons
- Limites communales