



# *Les circuits-courts* dans les Coëvrans

*Du producteur au consommateur*

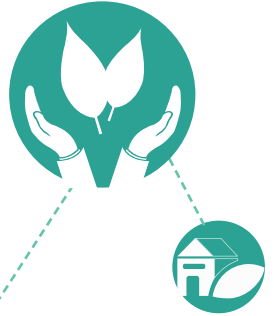


# Consommer local : quels avantages ?

Manger local constitue une démarche citoyenne qui valorise les ressources du territoire.

## Dynamiser l'économie locale

Les producteurs locaux font le choix de valoriser leurs ressources alimentaires locales en prenant en main l'aval de leur filière. La vente directe permet le maintien de l'activité des petites structures en les reconnectant à la demande locale. Les producteurs peuvent ainsi se réapproprier la valeur ajoutée produite localement.



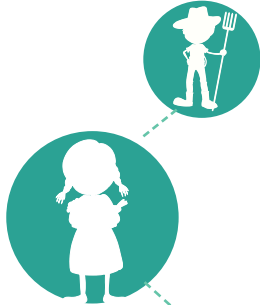
## Réduire son empreinte écologique

L'économie de circuits courts consomme moins d'énergie et cherche à préserver les équilibres naturels. Beaucoup de producteurs montrent ainsi leur engagement pour l'environnement et leur territoire.

## Les circuits courts

## Créer du lien social

Les circuits courts contribuent à renforcer les relations entre les producteurs et les consommateurs. Ils incitent les citoyens à affirmer leur choix de consommation tout en participant au développement des fermes locales.



# *Le conseil de développement des Coëvrans*

## *C'est quoi ?*

Cette structure rassemble des citoyens volontaires habitant sur le territoire des Coëvrans. Ils représentent divers horizons : économiques, sociaux, culturels, éducatifs, sportifs, associatifs...

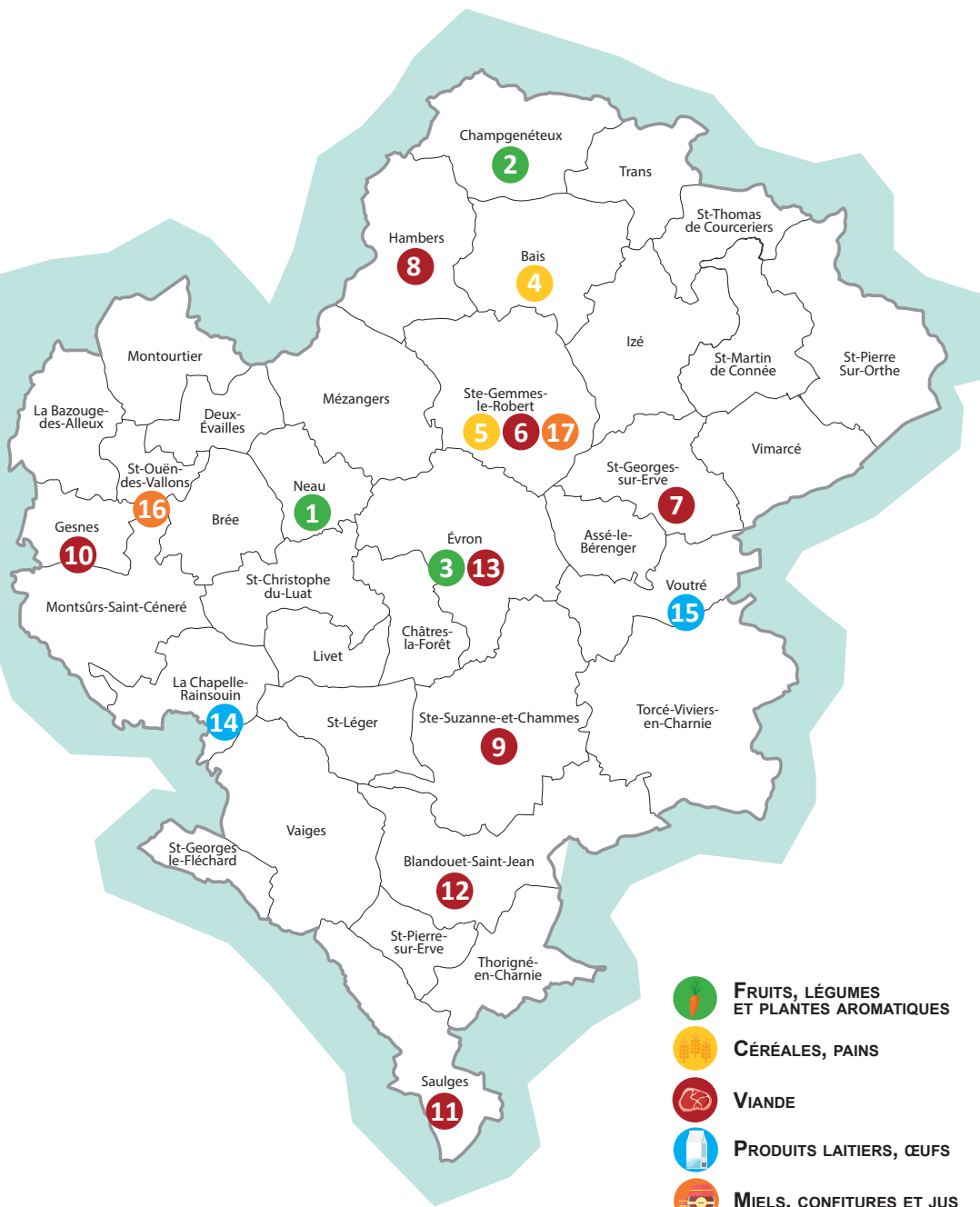
## *Son rôle ?*

Le conseil de développement a pour mission d'informer, d'émettre un avis et de faire émerger des réflexions nouvelles.

Il offre également la possibilité aux habitants de s'impliquer dans les projets locaux et de participer à la vie de leur territoire.



# Les producteurs locaux dans les Cœvrons



-  **FRUITS, LÉGUMES ET PLANTES AROMATIQUES**
-  **CÉRÉALES, PAINS**
-  **VIANDE**
-  **PRODUITS LAITIERS, ŒUFS**
-  **MIELS, CONFITURES ET JUS**



# Fruits, légumes et plantes aromatiques

1

## Le potager de Gaël



### Gaël THOREAU

La Pengauderie 53150 Neau  
02.43.26.39.90 • lepotagerdegael@gmail.com  
www.lepotagerdegael.fr

Installés depuis novembre 2012 en maraîchage et vaches allaitantes, nous produisons des légumes de saison sur 2 hectares de plein champ et 2 400 m<sup>2</sup> de tunnel.

#### Production :

- Légumes toute l'année
- Fruits : fraise, melon
- Vente de viande en caissette : 2 à 3 fois par an sur commande



#### Vente à la ferme :

Vendredi de 16h30 à 18h30  
Samedi de 10h à 12h30



#### Commande sur le site internet

2

## Gaël de la Phacelie



### Carine et Gaël GRINGOIRE

L'hôtellerie 53160 Champgenéteux  
06.63.15.34.85 • contact@gaecdelaphacelie.fr  
www.gaecdelaphacelie.fr

2 associés en GAEC. Installés depuis 2012 sur deux activités :  
- Maraîchage (1.8 ha dont 2 300 m<sup>2</sup> de serres)  
- Apiculture

#### Production :

- Production de fruits et légumes de saison (environ 70 variétés différentes sur l'année)
- Miel certifié bio



#### Vente à la ferme :

Vendredi de 17h à 19h

3

## La Ferme des Fouillets



### Laurent et Carine BARBIER

Les Fouillets 53600 Évron  
02.43.58.80.59 • fermedesfouillets@orange.fr  
www.fermedesfouillets.fr

Située sur la route de Chammes à Évron, la Ferme des Fouillets est au coeur d'une prairie bocagère de 3 hectares. Nous y pratiquons depuis 2015 du maraîchage et de l'apiculture à petite échelle.

#### Production :

- Variétés anciennes de légumes de pleine terre
- Miel, du pain d'épices et des produits de la ruche



#### Vente à la ferme :

Mercredi de 16h à 18h  
Samedi de 10h à 12h  
et de 14h à 16h





## Céréales, pains

4

### La Rouaudière



#### Dominique ROUAULT

La Rouaudière 53160 Bais  
02.43.34.07.44 • drouault@terre-net.fr

*Installé sur 30 hectares en agriculture biologique depuis 2013 sur une ferme familiale de six générations.*

#### Production :

- Productions végétales : céréales et protéagineux.
- Jus de pomme, courges, confitures de courges, pomme de terre



**Vente à la ferme :**  
Sur commande

5

### Ferme de Pierre Aiguë



#### Antoine et Marie LUNEAU - BAFFOU

Pierre Aiguë 53600 Sainte-Gemmes-le-Robert  
02.43.90.39.55 • pierre.aigue@orange.fr

*Au pied du Montaigu, nous élevons des bovins et cultivons des céréales moulues à la ferme. Le pain sort du four à bois le jeudi et le vendredi après-midi.*

#### Production :

- Pains divers au levain et brioche.



**Vente à la ferme :**  
Jeudi et vendredi  
à partir de 17h





6

## Ferme de l'Ermitage



### Thierry et Marie CLOTEAU-GIRARD

L'Ermitage 53600 Sainte-Gemmes-le-Robert

02.43.90.63.02 • lermitage53@orange.fr

[www.mariegirard.com](http://www.mariegirard.com)

Ferme herbagère de 30 hectares, très bocagère, en agriculture biologique depuis 1989. L'alimentation des animaux est uniquement à l'herbe et au foin. Verger de pommes à jus et grand jardin de plantes médicinales et aromatiques.

#### Production :

- Viande de veau et de bœuf en colis et carcasse
- Jus de pomme
- Plantes médicinales et aromatiques (tisanes)



**Vente à la ferme :**

Sur rendez-vous



**Vente :**

Magasins « Saveurs Bio » à Évron  
et « P'tit Commerce » à Mézangers

7

## La Ferme à tout bout de champ



### Antoine PONTON & Marion LEMONNIER

La Giraudière 53600 Saint-Georges-sur-Erve

[fermeatoutboutdechamp@gmail.com](mailto:fermeatoutboutdechamp@gmail.com)

[www.fermeatoutboutdechamp.fr](http://www.fermeatoutboutdechamp.fr)

Sur les collines de Saint-Georges, 24 Salers pâturent de mars à décembre. L'hiver, elles consomment le foin des prés de la ferme. Le verger fournit les pommes pour le jus. Des légumes, des blés panifiables et un bocage diversifié complètent les productions de paysans installés depuis 2013 et heureux d'entretenir ce patrimoine commun sur cette ferme « Terre de liens » de 34 hectares.

#### Production :

- Viande en colis (veau et bœuf),
- Pommes de terre, oignons, échalotes, jus de pommes



**Vente à la ferme :**

Horaires et jours précisés lors des commandes

8

## Ferme des Prés



### Chantal LARMOIRE et Hervé COUTARD

Les Prés 53160 Hangers

02.43.01.64.41 / 06.78.89.55.48

[hervé.coutard@orange.fr](mailto:hervé.coutard@orange.fr)

Installés en 1995 en agriculture biologique. Une exploitante et un salarié à mi-temps et un quart temps saisonnier, 25 hectares de surface. 15 vaches allaitantes race salers. Cultures légumières et cultures maraîchères.

#### Production :

- Maraîchage et culture légumière (tous les légumes de saison)
- Viande de veau en été sur réservation
- Viande de bœuf en mai et novembre



**Vente à la ferme :**

Sur commande pour la viande



**Vente sur les marchés :**

À Évron pour les légumes



9

## La Vallerie



### Delphine PETIT

La Vallerie 53270 Sainte Suzanne et Chammes  
02.43.37.85.61 / 06.80.46.62.59 • [petit-delphine@hotmail.fr](mailto:petit-delphine@hotmail.fr)

Ferme de 36 hectares, créée en décembre 2014, nichée au cœur du bocage des Coëvrons. Moutons, vaches et lapins y sont élevés en plein air quasi intégral et nourris avec les productions fourragères et céréalières de la ferme.

#### Production :

- Agneau d'herbe, viande hachée, merguez
- Saucisse aux herbes
- Bœuf
- Lapin (pas agriculture biologique)



#### Vente à la ferme :

Sur commande pour la viande



#### Vente sur les marchés :

Jeudi matin à Évron

10

## Ferme de Joignon

### Véronique et Arnaud LEGEAY

Joignon 53150 Gesnes  
06.07.19.93.75 • [veronique.leg@orange.fr](mailto:veronique.leg@orange.fr)

Installés en Octobre 1995 en production de viande bovine (race Limousine). Vente directe depuis 2003 pour le bœuf limousin (mâle castré / génisse) et veau limousin de lait. Nous exploitons 120 hectares tout herbe.

#### Production :

- Viande Bovine de race 100 % limousine tout d'herbe avec une finition lin.



#### Vente à la ferme :

pour les colis de 12 kg (bœuf) et 6/7 kg (veau)



#### Vente :

Panier Fermier à Évron  
Intermarché contact à Montsûrs

11

## Earl Trahay

### Christophe TRAHAY

La Herpière 53340 Saulges  
02.43.98.12.02 • [christophe.trahay@wanadoo.fr](mailto:christophe.trahay@wanadoo.fr)

Ferme familiale. Transformation de porc avec un laboratoire de découpe sur place.

#### Production :

- Porc
- Rillettes
- Pâtés
- Céréales



#### Vente à la ferme :

Vendredi de 9h à 12h  
et de 14h à 17h



12

## Domaine de la Jaguaisière



### LUDMILLA COUBARD

La Jaguaisière, route de Chammes 53270 Saint-Jean-Sur-Erve  
06.26.93.13.68 • lapin.bio@sfr.fr

*Élevage de lapins d'agriculture biologique crée en 2015, installé sur 10 hectares et représentant une centaine de lapins reproducteurs qui vivent toute l'année en extérieur. Ils sont nourris avec l'herbe de la prairie, du foin récolté sur l'exploitation et des céréales du secteur.*

*L'abattage se fait sur l'exploitation dans un abattoir agréé CE (FR 53 228 001) et agréé agriculture biologique (FR BIO 10). Le bien-être animal est une priorité de la naissance à l'abattage.*

#### Production :

- Viande de lapins bio conditionnée sous vide (date limite de consommation 14 jours).



#### Vente à la ferme :

Retrait des produits à partir du mardi après-midi pour toute commande passée avant le samedi précédent.

13

## Becs Fermiers des Landes



### Sandra TRAVERS

Les Landes 53 600 Evron  
06.82.58.39.77 • veronique.leg@orange.fr  
Page Facebook « Becs fermiers des landes »

*Installée depuis septembre 2013 sur 62 hectares dont 20 hectares de cultures. Volailles de plein air : quatre poulaillers, porcs fermiers, vaches allaitantes (60 bovins).*

#### Production :

- Volailles fermières : Poulets, pintades (escalopes, cuisses, terrines).
- Porcs fermiers : assortiment viande, charcuterie.
- Viande bovine : colis de 10 kg



#### Vente à la ferme :

Du mercredi au jeudi de 14h30 à 18h



#### Vente sur les marchés :

Jeudi à Évron





## Produits laitiers, oeufs

14

### Gaec Les trèfles à quatre feuilles



#### François et Fanny LEBRUN

Le Levrun 53 150 La Chapelle-Rainsouin

02.43.02.24.28

*Ferme familiale avec vaches normandes et transformation en produits laitiers et fromage. Travaillent en agriculture biologique depuis 18 ans avec leurs 25 vaches et 40 hectares de prairie, quelques céréales et un petit verger.*

#### Production :

- Lait
- Fromage
- Produits laitiers
- Jus de pommes



#### Vente à la ferme :

Sur rendez-vous  
et aux heures de traite  
(matin et soir)



#### Vente :

Jeudi matin au marché d'Évron  
Jeudi soir à l'AMAP  
*Lycée Raoul Vadepiéd*

15

### La Bergerie de l'Erve



#### Chloé FONTAINE et Ken CARRÉ

Pentiballe 53600 Voutré

06.37.13.17.58 / 06.78.65.81.23 • [chloeftne@gmail.com](mailto:chloeftne@gmail.com)

*Installés depuis un an à Voutré, nos 50 brebis pâturent sur 6 hectares pour nous donner un bon lait de qualité. Celui-ci est aussitôt transformé sur place.*

#### Production :

- Fromages frais (nature, ail et fines herbes, tomates ou poivre et noix)
- P'tit Penté, Crousillon et Tomme
- Yaourts (nature, vanille ou sur lit de fruits)
- Confiture de lait (nature ou chocolat/noisette)



#### Vente à la ferme :

Mercredi de 17h à 19h  
de mars à octobre uniquement





16

## La Hussonnière

**Anne-Claire CAILLAULT**

53 150 Saint-Ouen-des-Vallons

06.38.80.77.58 • [anneclaire.caillault@orange.fr](mailto:anneclaire.caillault@orange.fr)

[www.miel-d-anne-claire.com](http://www.miel-d-anne-claire.com)

Apicultrice récoltante depuis 2015, installée sur Saint Ouen des Vallons depuis décembre 2016, je possède une cinquantaine de ruches dont une dizaine sur les 2 hectares boisés de l'exploitation.

### Production :

- Miel (printemps et été)
- Pains d'épices
- Revendeur en thés et tisanes bio



**Vente à la ferme :**  
Sur rendez-vous

17

## L'Ermitage

**Jean-Yves BOUCHER**

L'Ermitage 53600 Sainte-Gemmes-le-Robert

02.43.90.60.35 • [joyboucher@wanadoo.fr](mailto:joyboucher@wanadoo.fr)

Paysan confiturier, installé depuis 1997 en production de fruits rouges avec transformation et vente directe (confitures, sirops). Certifié en Agriculture Biologique depuis 1998.

### Production :

- Confitures
- Sirops



**Vente à la ferme :**  
Sur rendez-vous



**Lieux de vente :**

- Saveurs bio à Evron
- Près de chez moi à Mézangers
- Gamm vert à Evron
- Carrefour à Bais



**CONSEIL DE DÉVELOPPEMENT  
DES COËVRONS**

**Espace Coëvrans**

2 avenue Raoul Vade pied – BP 130  
53 601 EVRON  
conseildedeveloppement@coevrons.fr  
02.43.66.32.00

**[www.coevrans.fr](http://www.coevrans.fr)**