

#PLEA*

Répertoire des
partenaires éducatifs
des Coëvrons



*PLAN LOCAL POUR L'EDUCATION ARTISTIQUE ET CULTUREL

Les partenaires

Dans ce catalogue, vous pouvez retrouver l'ensemble des partenaires qui proposent des actions et parcours à destination des écoles primaires et secondaires des Coëvrons.

Si vous avez envie de développer des projets en lien avec l'une des structures, nous vous invitons à les contacter pour découvrir leurs offres.

Le Pôle Culturel des Coëvrons :

Conservatoire

Le Conservatoire est plus qu'une école de musique, c'est un lieu de vie où les adultes (qu'ils soient élèves, parents ou professeurs) et les enfants se croisent, s'entraident, jouent ensemble dans une ambiance conviviale et familiale. Les liens se nouent : c'est ça la vie au Conservatoire.

Pôle Culturel des Coëvrons, boulevard Maréchal Juin, 53600 Evron - 02 43 01 94 76

- > Thomas Laroche, Directeur, tlaroche@coevrons.fr
- > Solenne Roman, Directrice adjointe : sroman@coevrons.fr
- > Isabelle Patureau, Accueil et secrétariat, ipatureau@coevrons.fr

Saison culturelle

La Saison Culturelle présente, de septembre à mai, une vingtaine de spectacles en soirée, ainsi qu'une vingtaine de représentations sur temps scolaire, dans tous les styles (théâtre, danse, musique, marionnettes...) pour tous les âges (dès 6 mois) dans différentes communes du territoire.

Pôle Culturel des Coëvrons, boulevard Maréchal Juin, 53600 Evron - 02 43 01 94 76

- > Grégoire Guillard, programmateur : gguillard@coevrons.fr
- > Maggy Vannier, chargée d'accueil et médiation (primaire) : mvannier@coevrons.fr
- > Gaëlle Lodé, chargée de communication et de médiation (secondaire) : glode@coevrons.fr

Réseau des médiathèques

Le Réseau Lecture comprend 2 médiathèques-ludothèques à Evron et Montsûrs, 2 médiathèques à Bais et Vaiges et 7 bibliothèques de proximité. Les bibliothécaires des Coëvrons proposent des visites des bibliothèques, des prêts de supports d'animation et construisent, avec les enseignants, des parcours lecture tout au long de l'année.

Médiathèque Michel-Nicolas, Place Pierre-Mendès France - 53600 Evron - 02 43 37 25 40

- > Fabienne Gonnet, Coordinatrice du Réseau lecture : fgonnet@coevrons.fr / lecture@coevrons.fr

Les partenaires des Coëvrons

Le service Archives

Le service mutualisé des archives communales et communautaires a pour vocation de collecter, conserver, classer, communiquer et mettre en valeur les archives des services de la Ville d'Evron et de la Communauté de communes des Coëvrons.

Vous pourrez y consulter des documents administratifs et/ou historiques relatifs aux services communautaires et communaux. Les missions du service relèvent également d'une fonction culturelle et d'éducation à la citoyenneté, en lien avec la mémoire et l'identité des habitants et du territoire.

Hôtel de ville - 4 rue de Hertford - 53600 Evron - 02 43 01 78 03

- > Elisabeth Dupleix, responsable : edupleix@coevrons.fr / [06 73 85 17 00](tel:0673851700)

Musée de
Préhistoire
- Grottes de
Saulges

Ouvert depuis le 18 mars 2017, le Musée de Préhistoire propose des visites thématiques et des ateliers. Les deux grottes, Margot et Rochefort, sont ouvertes à la visite et peuvent compléter l'un ou l'autre des ateliers.

650 chemin de la Roche-Brault - 53270 Thorigné-en-Charnie - 02 43 90 51 30

> Sarah Madiot, sarahmadiot@coevrons.fr - www.grottes-musee-de-saulges.com

CIAP

Service valorisation de l'architecture et du patrimoine du Conseil Départemental de la Mayenne - Château de Sainte-Suzanne

9 rue Fouquet de la Varenne, 53270 Sainte-Suzanne - 02 43 58 13 00

> David Foisneau, responsable des publics - david.foisneau@lamayenne.fr

Service
valorisation
des déchets

Les élus de la Communauté de communes des Coëvrons, à travers un programme d'éducation à l'environnement, proposent des animations à tous les établissements scolaires.

Communauté de communes des Coëvrons, 2, Av. Raoul Vadepied, 53600 Evron - 02 43 66 32 00

> Juliette LE BERRE, animatrice prévention déchets - preventiondechets@coevrons.fr

La Basilique
d'Evron

Joyau architectural du Moyen-Âge, La Basilique Notre-Dame de l'Epine, allie les styles gothique et roman ce qui lui confère tout son charme. Le service patrimoine de la ville d'Evron vous propose de découvrir ses trésors cachés !

1 rue de Saulgé, 53600 EVRON - 02 43 66 85 04 - 06 38 33 57 82

> Angélique Pomès-Pédabadie, apomes@coevrons.fr

Les partenaires hors Coëvrons

FAL 53
ligue de
l'enseignement

La Fédération des Associations Laïques de la Mayenne (FAL 53) anime la vie locale, développe les solidarités et contribue à la formation de citoyens égaux et responsables. Elle vise à faciliter l'accès à l'éducation et à la culture pour tous dans le respect des diversités culturelles.

31 allée du Vieux Saint-Louis, 53000 Laval Cedex - 02 43 56 43 38

> Charlène Mur, responsable du service culturel FAL 53 - charlene.mur@laligue53.org

A.M.L.E.T.

A.M.L.E.T (Association Mayennaise pour une Liaison Ecole Théâtre) regroupe des enseignants et des comédiens militant pour le développement du théâtre en milieu scolaire : formations, printemps théâtraux, concours «Les jeunes lisent du théâtre», école du spectateur...

131 rue de Clermont, 53000 Laval - amlet53@orange.fr

Atmosphères
53

Association d'éducation populaire, Atmosphères 53 a pour raison d'être la promotion du cinéma sur l'ensemble du département de la Mayenne.

12, rue Guimond-des-Riveries, 53100 Mayenne - 02 43 04 20 46

> Estelle Chesné, chargée des dispositifs scolaires - estelle.chesne@atmospheres53.org

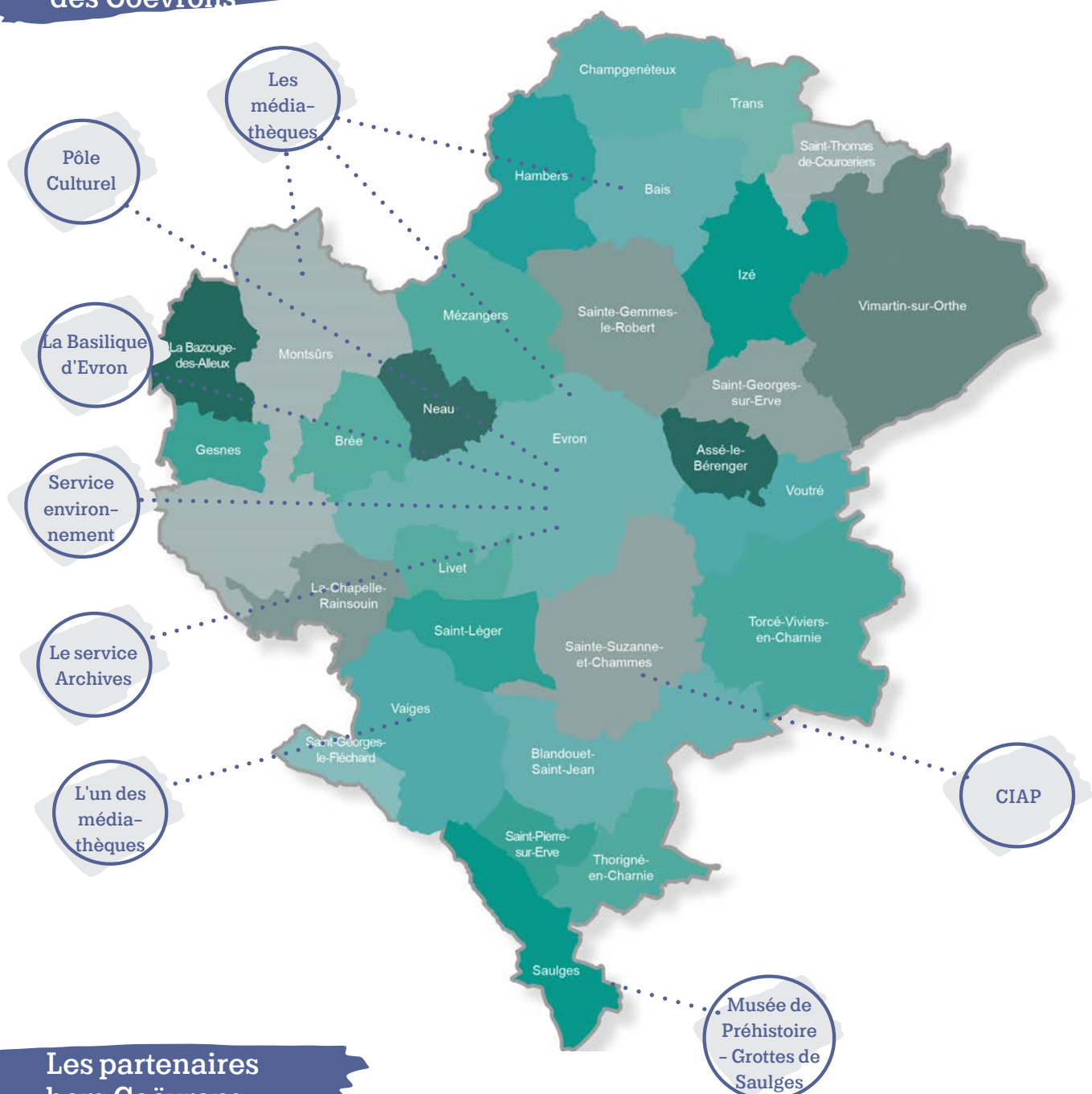
Pays d'art
et d'histoire
Coëvrons-
Mayenne

La mission du Pays d'art et d'histoire est de mettre en valeur et de promouvoir le patrimoine de l'ensemble du territoire Coëvrons-Mayenne : villages de caractère, églises, anciennes activités industrielles, sites naturels, etc. Pour ce faire, celui-ci propose des activités à destination du public scolaire animées par des guides-conférenciers professionnels.

9, rue Fouquet de la Varenne, 53270 Sainte-Suzanne-et-Chammes - 02.43.58.13.06

> Julie Maviel, guide-conférencière - julie.maviel@lamayenne.fr

Les partenaires des Coëvrons



Les partenaires hors Coëvrons

